



**T.C.
GÜMÜŞHANE ÜNİVERSİTESİ**

**İKTİSADİ VE İDARİ BİLİMLER FAKÜLTESİ
2009 MALİ YILI
BİRİM FAALİYET RAPORU**

Ocak 2010

BİRİM YÖNETİCİSİNİN SUNUŞU

Fakültemiz ilk olarak 10/09/2007 tarihli ve 2007/12598 sayılı Bakanlar Kurulu Kararı ile kurulması kararlaştırılmış olup, Karadeniz Teknik Üniversitesi Rektörlüğüne bağlı iken adı ve bağlantısı değiştirilerek 2809 Sayılı Yükseköğretim Kurumları Teşkilat Kanunu'na 31.05.2008 tarih ve 26892 Sayılı Resmi Gazetede yayınlanarak eklenen Ek Madde 98 – Ek: 22/5/2008-5765/1 md.) uyarınca Gümüşhane Üniversitesi Gümüşhane İktisadi ve İdari Bilimler Fakültesi olarak kurulmuştur. İlk olarak İktisat ve İşletme Bölümleri kurulmuş olup, 2009 yılında Maliye, Siyaset Bilimi ve Kamu Yönetimi ve İnsan Kaynakları Yönetimi Bölümü olmak üzere 3 yeni bölüm daha eklenerek toplam 5 bölümü bulunmaktadır. Fakültemizin dersleri Mühendislik Fakültesi Binası içerisinde bize tahsis edilmiş olan 1. katta yapılmakta olup Öğretim Üyelerinin ve Elemanlarının odası ise 6. katta bulunmaktadır. Fakültemiz İşletme ve İktisat Bölümlerine ilk öğrenci alımını 2009-2010 Eğitim-Öğretim yılında gerçekleştirmiştir. Fakültemizde toplamda 32 Öğretim Elemanı bulunmakta olup bunların 7'si Yardımcı Doçent, 12'si Öğretim Görevlisi, 13'ü Araştırma Görevlisidir. Fakültemizin amacı, ekonomik ve sosyal değişimin olduğu küresel dünyada, Türkiye'nin ve dünyanın değişen ve gelişen ekonomik sosyal olaylarını takip etmek, uygulamak, bu alanda ihtiyaç duyulan nitelikli elemanlarını yetiştirmektir. Türkiye ve Dünyadaki İktisadi ve İdari bilimler fakülteleri ile her alanda rekabet edecek bir düzeye gelmek.

Prof. Dr. İhsan GÜNAYDIN
Dekan V.

İÇİNDEKİLER

BİRİM YÖNETİCİSİNİN SUNUŞU	2
İÇİNDEKİLER	3
I- GENEL BİLGİLER	4
A- Misyon ve Vizyon	4
B- Yetki, Görev ve Sorumluluklar	4
C- İdareye İlişkin Bilgiler	5
1- Fiziksel Yapı	5
2- Örgüt Yapısı	8
3- Bilgi ve Teknolojik Kaynaklar	9
4- İnsan Kaynakları	10
5- Sunulan Hizmetler	13
6- Yönetim ve İç Kontrol Sistemi	15
II- AMAÇ ve HEDEFLER	16
A- İdarenin Amaç ve Hedefleri	16
B- Temel Politikalar ve Öncelikler	16
III- FAALİYETLERE İLİŞKİN BİLGİ VE DEĞERLENDİRMELER	16
A- Mali Bilgiler	16
1- Bütçe Uygulama Sonuçları	16
2- Temel Mali Tablolara İlişkin Açıklamalar	17
B- Performans Bilgileri	17
1- Faaliyet ve Proje Bilgileri	17
2- Performans Sonuçları Tablosu	21
3- Performans Sonuçlarının Değerlendirilmesi	21
4- Performans Bilgi Sisteminin Değerlendirilmesi	21
IV- KURUMSAL KABİLİYET ve KAPASİTENİN DEĞERLENDİRİLMESİ	22
A- Üstünlükler	22
B- Zayıflıklar	22
C- Değerlendirme	22
V- ÖNERİ VE TEDBİRLER	22

EKLER

İÇ KONTROL GÜVENÇE BEYANI

I- GENEL BİLGİLER

A- Misyon ve Vizyon

Misyonumuz;

Gümüşhane Üniversitesi İktisadi ve İdari Bilimler Fakültesinin misyonu;

- Bilimi, hayatının temel dayanak noktası haline getiren ve her türlü fikri yapıyı bilimsel kriterlere göre değerlendiren, kendi bireysel çıkarlarına değil, dar anlamda ülkesinin geniş anlamda insanlığın yararına bilimsel faaliyetlerde bulunan, zamanının büyük kısmını bilimsel aktivitelerde bulunarak geçiren, devamlı suretle öğrenen ve öğreten, hoşgörülü, geniş ufuklu akademisyenlerin yetişmesine uygun ortamın sağlanması ve desteklenmesi.
- İşletme ve ekonomi yönetimi alanı ile ilgili yeni ve uluslar arası standartlara uygun bilgilerin oluşturulması, toplanması ve yayınlanması.
- Ülke ekonomisinin refah ve gelişimine katkı sağlayacak ve ülkenin karşı karşıya kaldığı ulusal -Uluslararası ekonomik sorunlara çözüm üretecek bilgiyi toplumun hizmetinde kullanabilen, bilimsel araştırma ve geliştirmeyi yaşam tarzı olarak benimsemiş, eleştirel düşünce yeteneğine sahip, demokrasi geleneğini içselleştirmiş, hak ve hakkaniyete ve bireysel özgürlüklere önem veren, ahlaklı ve erdemli birey olma yolunda ilerleyen insanlar yetiştirmektir.

Vizyonumuz;

Gümüşhane Üniversitesi İktisadi ve İdari Bilimler Fakültesi'nin akademik eğitim - öğretim seviyesi, bilimsel araştırma verimliliği ve idari hizmet kalitesi bakımından ulusal ve uluslararası normlara uygun seçkin yüksek öğrenim kurumları arasında yer almasını sağlamaktır. Ayrıca mezunlarının, şirketler tarafından ilk tercih edilen ve uluslararası şirketler tarafından arzu ile işe alınan bireyler olmasını gerçekleştirmektir.

B- Yetki, Görev ve Sorumluluklar

İdari Yetki Görev ve Sorumluluklar

Dekan V.

Prof.Dr.İhsan GÜNAYDIN

Dekan Yardımcısı

Yrd.Doç.Dr.Ekrem CENGİZ

Yrd.Doç.Dr.Hilmi Erdoğan YAYLA

Fakülte Dekanı ve Dekan Yardımcıları

Fakültesi yöneticisi olarak görev yapan *Fakülte Dekanı*, aşağıda belirtilen yetki, görev ve sorumluluklara sahiptir:

Görev, Yetki ve Sorumluluklar

- 1-Fakülte kurullarına başkanlık etmek, fakülte kurullarının kararlarını uygulamak ve fakülte birimleri arasında düzenli çalışmayı sağlamak.
- 2-Her öğretim yılı sonunda ve istendiğinde fakültenin genel durumu ve işleyişi hakkında rektöre rapor vermek.
- 3-Fakülte ödenek ve kadro ihtiyaçlarını gerekçesi ile birlikte rektörlüğe bildirmek, fakültenin bütçesi ile ilgili öneriyi fakülte yönetim kurulunun da görüşünü aldıktan sonra rektörlüğe sunmak.

4-Fakültenin birimleri ve her düzeydeki personeli üzerinde genel gözetim ve denetim görevini yapmak.

5-Kanun ve yönetmeliklerle kendisine verilen diğer görevleri yapmak.

Fakültenin ve bağlı birimlerinin öğretim kapasitesinin rasyonel bir şekilde kullanılmasında ve geliştirilmesinde, gerektiği zaman güvenlik önlemlerinin alınmasıyla, öğrencilere gerekli sosyal hizmetlerin sağlanmasında, eğitim-öğretim, bilimsel araştırma ve yayın faaliyetlerinin düzenli bir sekile yürütülmesinde, bütün faaliyetlerin gözetim ve denetiminin yapılmasında, takip ve kontrol edilmesinde ve sonuçlarının alınmasında rektöre karşı birinci derecede sorumludur.

Dekan, kendisine çalışmalarında yardımcı olmak üzere, öğretim üyeleri arasından en çok iki kişiyi dekan yardımcısı olarak seçer. Dekan yardımcısı, dekan tarafından en çok üç yıl için atanır. Dekan gerekli gördüğü hallerde yardımcısını değiştirebilir. Dekanın görevi sona erdiğinde yardımcısının görevi de sona erer. Dekana, görevi başında olmadığı zaman yardımcısından biri vekâlet eder. Göreve vekâlet altı aydan fazla sürerse yeni bir dekan atanır.

Bölüm Başkanı ve Bölüm Başkan Yardımcıları

Bölüm Başkanları:

İktisat Bölüm Başkanı

Yrd.Doç.Dr.Cengiz ŞEKER

İşletme Bölüm Başkanı

Yrd.Doç.Dr.Mehmet Ferhat ÖZBEK

Bölüm Başkan Yardımcıları:

İşletme Bölüm Başkan Yardımcısı

Öğr.Gör.Mehmet Hanefi TOPAL

İktisat Bölüm Başkan Yardımcısı

Öğr.Gör.Alper Veli ÇAM

(2009 yılında bazı bölümlerimize ait Bölüm Başkan ve Yardımcıları bulunmamaktadır.)

Bölüm başkanı, bölümün her düzeydeki eğitim-öğretim ve araştırmalarından ve bölümle ilgili her türlü faaliyetin düzenli ve verimli olarak yürütülmesinden, kaynakların etkili bir biçimde kullanılmasını sağlamaktan sorumludur. Bölüm başkanı fakülte kuruluna katılır ve bölümü temsil eder. Bölümde görevli öğretim elemanlarının görevlerini yapmaları bölüm başkanı tarafından izlenir ve denetlenir. Bölüm başkanı, her öğretim yılı sonunda bölümün geçmiş yıldaki eğitim-öğretim ve araştırma faaliyeti ile gelecek yıldaki çalışma planını açıklayan raporu, bağlı bulunduğu rektör, dekan veya yüksekokul müdürüne sunar.

Bölüm başkanı, gerekli gördüğü takdirde, bölümündeki öğretim elemanlarından iki kişiyi üç yıl için başkan yardımcısı olarak atayabilir. Bölüm başkanı gerekli gördüğünde yardımcılarını değiştirebilir. Bölüm başkanının görevi sona erdiğinde yardımcılarının görevleri de sona erer.

Fakülte Sekreteri

Fakülte idari teşkilatının amiridir ve bu teşkilatın çalışmasından Dekana karşı sorumludur. Fakülte sekreteri, kendisine bağlı birimler aracılığı ile dekanlık idari teşkilatında bulunan birimlerin verimli, düzenli ve uyumlu şekilde çalışmasından sorumludur.

Mali Yetki Görev ve Sorumluluklar

Fakültemiz bütçesinin en ekonomik verimli ve ihtiyaçlara göre kanun ve yönetmeliklere uygun olarak kullanılmasını, işlemlerin ve ödemelerin süresi içerisinde gerçekleştirilmesini sağlamakla sorumludurlar. Ayrıca taşınır mal işlemlerinin ilgili yönetmeliğe göre yapılması ve yürütülmesini sağlamakla sorumludurlar.

Mali Yetkililer

Harcama Yetkilisi	Gerçekleştirme Görevlisi	Taşınır Kayıt ve Kontrol Yetkilisi
Prof.Dr.İhsan GÜNAYDIN	Yrd.Doç.Dr.Ekrem CENGİZ	Sare SANCAK

C- İdareye İlişkin Bilgiler

Fakültemizin kendine ait binası şuan için bulunmadığından Gümüşhane Üniversitesi Ana Kampüsü içerisinde bulunan Mühendislik Fakültesi Yeni Binasında kendisine ayrılan bölümlerde Eğitim-Öğretim ve hizmet faaliyetlerini sürdürmektedir.

1- Fiziksel Yapı

1.1-Eğitim Alanları Derslikler

Eğitim Alanı	Kapasitesi 0-50	Kapasitesi 51-75	Kapasitesi 76-100	Kapasitesi 101-150	Kapasitesi 151-250	Kapasitesi 251-Üzeri
Anfi						
Sınıf			3			
Bilgisayar Lab.						
Diğer Lab.						
Toplam	-	-	3	-	-	-

1.2-Sosyal Alanlar

1.2.1.Kantinler ve Kafeteryalar

Kantin Sayısı : - Adet

Kantin Alanı : - m2

Kafeterya Sayısı: - Adet

Kafeterya Alanı : - m2

1.2.2.Toplantı – Konferans Salonları

	Kapasitesi 0-50	Kapasitesi 51-75	Kapasitesi 76-100	Kapasitesi 101-150	Kapasitesi 151-250	Kapasitesi 251-Üzeri
Toplantı Salonu						
Konferans Salonu						
Toplam	-	-	-	-	-	-

1.2.3.Öğrenci Kulüpleri

Öğrenci Kulüpleri Sayısı: - Adet

Öğrenci Kulüpleri Alanı: - m2

1.2.4 Mezun Öğrenciler Derneği

Mezun Öğrenciler Derneği Sayısı: - Adet

Mezun Öğrenciler Derneği Alanı: - m2

1.3-Hizmet Alanları

1.3.1. Akademik Personel Hizmet Alanları

	Sayısı (Adet)	Alanı (m2)	Kullanan Sayısı (Kişi)
Çalışma Odası	22	407,84	32
Toplam	22	407,84	32

1.3.2. İdari Personel Hizmet Alanları

	Sayısı (Adet)	Alanı (m2)	Kullanan Sayısı
Servis	2	46,26	3
Çalışma Odası	3	185,96	-
Toplam	5	232,22	3

1.4-Ambar Alanları

Ambar Sayısı: - Adet

Ambar Alanı: - m2

1.5-Arşiv Alanları

Arşiv Sayısı: - Adet

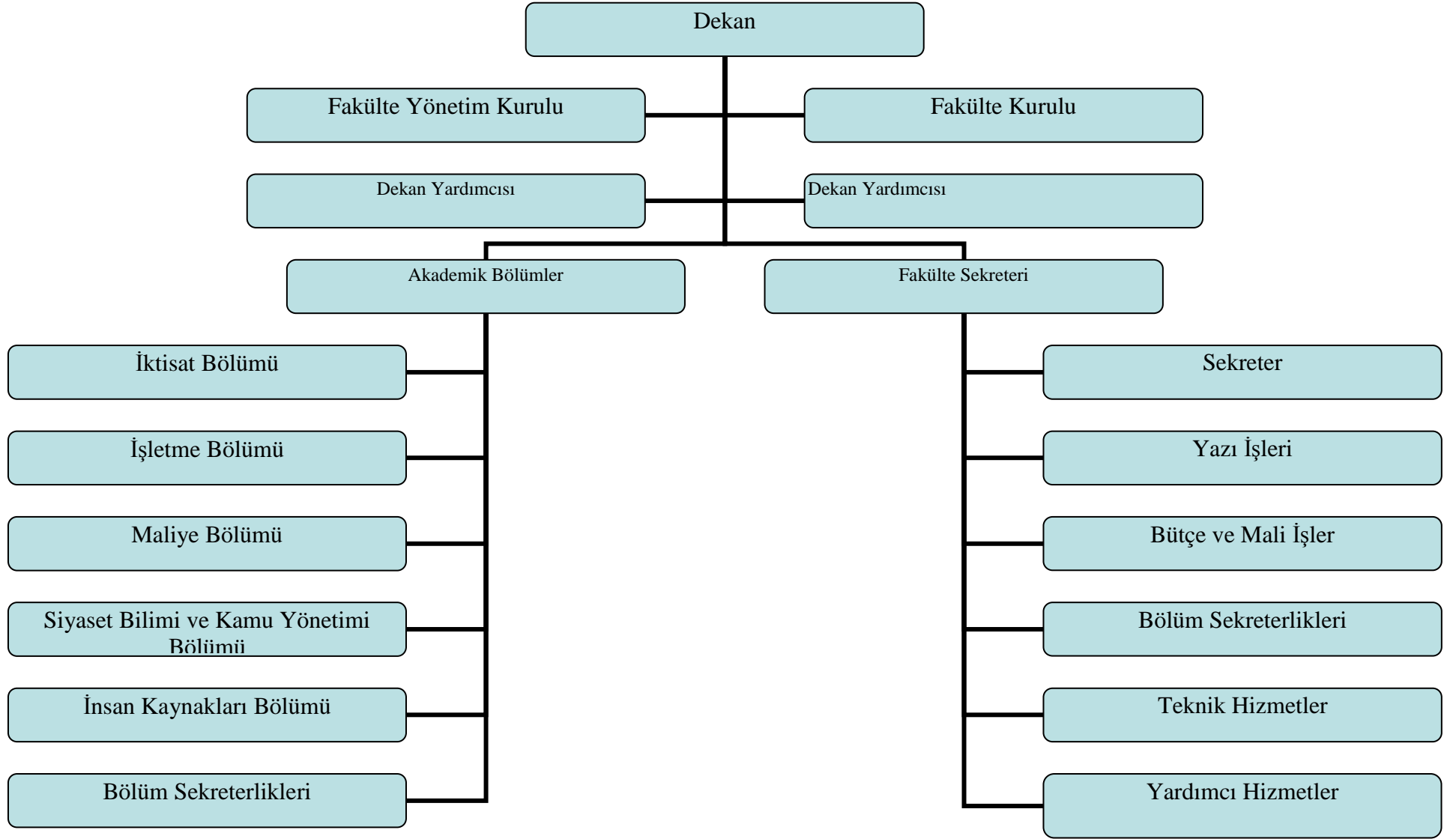
Arşiv Alanı: - m2

1.6-Atölyeler

Atölye Sayısı: - Adet

Atölye Alanı: - m2

2- Örgüt Yapısı



3- Bilgi ve Teknolojik Kaynaklar

3.1-Yazılımlar

- ✓ Fakültemiz web sayfası hizmete girmiştir.
- ✓ e-bütçe
- ✓ AyniPro(Ayniyat Programı)
- ✓ KİK
- ✓ KBS
- ✓ SGK

3.2-Bilgisayarlar

Masa üstü bilgisayar Sayısı: 3 Adet

Taşınabilir bilgisayar Sayısı: 28 Adet

3.3- Kütüphane Kaynakları

Kitap	Peryodik Yayın	Elektronik Yayın	Diğerleri	Toplam

3.4-Diğer Bilgi ve Teknolojik Kaynaklar

Cinsi	İdari Amaçlı (Adet)	Eğitim Amaçlı (Adet)	Araştırma Amaçlı (Adet)
Projeksiyon		3	
Slayt makinesi			
Tepegöz			
Episkop			
Barkot Okuyucu			
Baskı makinesi			
Fotokopi makinesi			
Faks	1		
Fotoğraf makinesi			
Kameralar			
Televizyonlar			
Tarayıcılar			
Müzik Setleri			
Mikroskoplar			
DVD ler			
Yazıcı	1		14

4- İnsan Kaynakları

4.1-Akademik Personel

UNVANLAR İTİBARI İLE AKADEMİK PERSONEL SAYISI	
UNVAN	2009
Profesör	-
Doçent	-
Yardımcı Doçent	7
Öğretim Görevlisi	12
Okutman	-
Araştırma Görevlisi	13 (İki kişi 2547 sayılı kanun' un 35.maddesi ile diğer üniversitelerde görevli)
Uzman	-
Çevirici	-
Eğitim-Öğretim Planlamacısı	-
TOPLAM	32

4.2- Yabancı Uyruklu Akademik Personel

Yabancı Uyruklu Öğretim Elemanları			
Unvan	Geldiği Ülke	Çalıştığı Bölüm	Kişi Sayısı
Profesör			
Doçent			
Yrd. Doçent			
Öğretim Görevlisi			
Okutman			
Çevirici			
Eğitim-Öğretim Planlamacısı			
Araştırma Görevlisi			
Uzman			
Toplam	-	-	-

4.3-Diğer Üniv. Görevlendirilen Akademik Personel

Diğer Üniversitelerde Görevlendirilen Akademik Personel			
Unvan	Bağlı Olduğu Bölüm	Görevlendirildiği Üniversite	Kişi Sayısı
Profesör			
Doçent			
Yrd. Doçent			
Öğretim Görevlisi			
Okutman			
Çevirici			
Eğitim Öğretim Planlamacısı			
Araştırma Görevlisi	İktisat	Dumlupınar Üniversitesi	1
	İşletme	Çukurova Üniversitesi	1
Uzman			
Toplam	2	2	2

4.4-Başka Ün. Kurumda Görevlendirilen Akademik Personel

Başka Üniversitelerden Üniversitemizde Görevlendirilen Akademik Personel			
Unvan	Çalıştığı Bölüm	Geldiği Üniversite	Kişi Sayısı
Profesör			
Doçent			
Yrd. Doçent			
Öğretim Görevlisi			
Okutman			
Çevirici			
Eğitim Öğretim Planlamacısı			
Araştırma Görevlisi			
Uzman			
Toplam	-	-	-

4.5-Sözleşmeli Akademik Personel

Sözleşmeli Akademik Personel Sayısı	
Profesör	
Doçent	
Yrd. Doçent	
Öğretim Görevlisi	
Uzman	
Okutman	
Sanatçı Öğrt. Elm.	
Sahne Uygulamacısı	
Toplam	-

4.6-Akademik Personelin Yaş İtibariyle Dağılımı

Akademik Personelin Yaş İtibariyle Dağılımı						
	21-25 Yaş	26-30 Yaş	31-35 Yaş	36-40 Yaş	41-50 Yaş	51- Üzeri
Kişi Sayısı	2	16	10	3	1	-
Yüzde	6.25	50	31.25	9.375	3.125	0

4.7-İdari Personel

YILLAR	GİH	SHS	THS	AHS	DHS	YHS	TOPLAM
2009	3						3

(Görev yapan iki idari personelin kadrosu 2009 yılı itibariyle birimimizde bulunmamaktadır.)

4.8- İdari Personelin Eğitim Durumu

İdari Personelin Eğitim Durumu					
	İlköğretim	Lise	Ön Lisans	Lisans	Y.L. ve Dokt.
Kişi Sayısı		2	1		
Yüzde		67	33		

(İki personelimiz Lisans mezunu olup, bir personelimizin intibak işlemi gerçekleştirilmemiş, diğer personelimizin asalet onayı gerçekleştirilmediğinden intibak işlemine başlanmamıştır.)

4.9-İdari Personelin Hizmet Süreleri

İdari Personelin Hizmet Süresi						
	1 – 3 Yıl	4 – 6 Yıl	7 – 10 Yıl	11 – 15 Yıl	16 – 20 Yıl	21 - Üzeri
Kişi Sayısı	2	1				
Yüzde	67	33				

4.10-İdari Personelin Yaş İtibariyle Dağılımı

İdari Personelin Yaş İtibariyle Dağılımı						
	21-25 Yaş	26-30 Yaş	31-35 Yaş	36-40 Yaş	41-50 Yaş	51- Üzeri
Kişi Sayısı	3	-	-	-	-	-
Yüzde	100					

4.11-İşçiler

İşçiler (Çalıştıkları Pozisyonlara Göre)			
	Dolu	Boş	Toplam
Sürekli İşçiler			
Vizeli Geçici İşçiler (adam/ay)			
Vizesiz işçiler (3 Aylık)			
Toplam	-	-	-

4.12-Sürekli İşçilerin Hizmet Süreleri

Sürekli İşçilerin Hizmet Süresi						
	1 – 3 Yıl	4 – 6 Yıl	7 – 10 Yıl	11 – 15 Yıl	16 – 20 Yıl	21 - Üzeri
Kişi Sayısı	-	-	-	-	-	-
Yüzde						

4.13-Sürekli İşçilerin Yaş İtibariyle Dağılımı

Sürekli İşçilerin Yaş İtibariyle Dağılımı						
	21-25 Yaş	26-30 Yaş	31-35 Yaş	36-40 Yaş	41-50 Yaş	51- Üzeri
Kişi Sayısı	-	-	-	-	-	-
Yüzde						

4.14-Diğer Üniversitelerde Görevlendirilen Akademik Personel

Diğer Üniversitelerde Görevlendirilen Akademik Personel		
Unvan	Bağlı Olduğu Bölüm	Görevlendirildiği Üniversite
Profesör		
Doçent		
Yrd. Doçent		
Öğretim Görevlisi		
Okutman		
Çevirici		
Eğitim Öğretim Planlamacısı		
Araştırma Görevlisi	İktisat	Dumlupınar Ün. Sosyal Bilimler Enstitüsü
	İşletme	Çukurova Ün. Sosyal Bilimler Enstitüsü
Uzman		
Toplam	2	2

4.15-Başka Üniversitelerden Üniversitemizde Görevlendirilen Akademik Personel

Başka Üniversitelerden Üniversitemizde Görevlendirilen Akademik Personel		
Unvan	Çalıştığı Bölüm	Geldiği Üniversite
Profesör		
Doçent		
Yrd. Doçent		
Öğretim Görevlisi		
Okutman		
Çevirici		
Eğitim Öğretim Planlamacısı		
Araştırma Görevlisi		
Uzman		
Toplam	-	-

5- Sunulan Hizmetler

Akademik Hizmetler

Gümüşhane Üniversitesi İktisadi ve İdari Bilimler Fakültesi alanında en güncel bilgiye sahip olan, konusunda yeterli, yetenekli, kaliteli eleman ve yönetici yetiştirme amacı doğrultusunda aşağıda belirtilen akademik hizmetleri sunmaktadır.

*Tam zamanlı 7 öğretim üyesi ve 12 öğretim elemanı ile fakültemiz bölümlerinde ve üniversitemizin diğer birimlerinde eğitim verilmektedir.

*Uluslararası ders içeriklerine göre eğitim verilmektedir.

*Öğrencilere eğitimleri süresince tamamlaması gereken Bitirme Projesi/Bitirme Tezi çalışması yaptırılacaktır.

*Lisansüstü eğitimlerine temel oluşturulacak düzeyde eğitim verilmektedir.

İdari Hizmetler

*Fakültemizin eğitim-öğretim hizmetlerinin aksatılmadan yürütülebilmesi için akademik ve idari personelin atama, görev uzatma, yurtiçi ve yurtdışı görevlendirmeleri, emeklilik, nakil ve terfi işlemlerinin yapılması,

*Fakültemiz bütçesinin her yıl hazırlanması, bütçe ödeneklerinin kanun ve yönetmeliklere uygun olarak tasarruf genelgelerine uyularak harcanması, bütçe ödeneklerinin fakülte ihtiyaçları için en verimli şekilde kullanılması, akademik, idari ve sözleşmeli personel maaşları, tedavi giderleri, akademik personelin, ek ders ücretleri, yolluk ve yevmiye ödemelerinin düzenli ve zamanında yapılması,

*Demirbaş ayniyat kayıtlarının tutularak yıllık kontrollerinin yapılması, bütçe harcama işlemlerinin dosya kayıtlarının tutulması, yazışmalarının yapılması,

*Fakültemizin idari işlemleri ile ilgili olarak kurum içi ve kurum dışı evrak yazışmalarının yapılması, posta ile gönderilecek evrakların gönderilmesi, evrakların dosyalama ve teslim işlemlerinin takibi, kurum içi ve kurum dışı iletişimin sağlanması,

*Kanun yönetmelik ve yönergelerin takip edilerek uygulanması ile ilgili çalışmaların yapılması.

Mali Hizmetler

- * Maaş İşlemleri
- * Ek ders ücretleri işlemleri
- * Tedavi Giderleri işlemleri
- * Ayniyat İşlemleri
- * Satın Alma İşlemleri

Eğitim Hizmetleri

5.1-Önlisans / Lisans Düzeyindeki Öğrenci Sayıları

Öğrenci sayıları									
Bölümler	I. Öğretim		II. Öğretim		Toplam	Genel Toplam		Kayıt Sildiren	
	E	K	E	K		E	K	E	K
İktisat	36	36	38	32	142	74	68	12	5
İşletme	33	34	47	27	141	80	61	18	2
TOPLAM	69	70	85	59	283	154	129	30	7

5.2-Yabancı Dil Hazırlık Sınıfı Öğrenci Sayıları (Bunu Yabancı Diler Yüksekokulu Dolduracaktır)

Yabancı Dil Eğitimi Gören Hazırlık Sınıfı Öğrenci Sayıları ve Toplam Öğrenci Sayısına Oranı									
Birim Adı	I. Öğretim			II. Öğretim			I. ve II.Öğretim Toplamı(a) Sayı	Yüzde*	
	E	K	Top.	E	K	Top.			

*Yabancı dil eğitimi gören öğrenci sayısının toplam öğrenci sayısına oranı (Yabancı dil eğitimi gören öğrenci sayısı/Toplam öğrenci sayısı*100)

5.3-Yabancı Uruklu Öğrencilerin Sayısı ve Bölümleri			
Bölüm			
	Kadın	Erkek	Toplam
TOPLAM	-	-	-

5.4- 2008-2009 Mezun Olan Öğrenci Sayısı			
Bölümü			
	Kadın	Erkek	Toplam
			-
			-
TOPLAM	-	-	-

(2009-2010 Eğitim-Öğretim yılında öğrenci alınmaya başlandığı için mezun verilmemiştir.)

5.5-2009 Yılı Öğrenci Başarı Durumu

2008 Yılı Öğrenci Başarı Durumu	ÖRGÜN	2. ÖĞRETİM

(2009-2010 Eğitim-Öğretim yılında ilk defa öğrenci alındığı için başarı durumu ölçülememiştir.)

Diğer Hizmetler

5.6- Hizmet, Bilim-Sanat, Teşvik ve Grup Başarı Ödülleri

Ödül Türü	2009
Bilim Ödülü	
Bilimde Hizmet Ödülü	
Bilimde Teşvik Ödülü	
Sanat Ödülü	
Sanatta Hizmet Ödülü	
Sanatta Teşvik Ödülü	
Araştırma Başarı Ödülü (Grup)	
Toplam	

6- Yönetim ve İç Kontrol Sistemi

Birim Harcama Yetkilisi, Gerçekleştirme Görevlisi ve ayniyat kayıt kontrol yetkilisi dahilinde oluşan komisyonlar yardımıyla, mali yönetimin güvenilirliği açısından atama, satın alma, ihale gibi karar alım süreçleri, komisyonlar marifetiyle harcama öncesi iç kontrol sistemi çalıştırılmaktadır.

II- AMAÇ ve HEDEFLER

A- İdarenin Amaç ve Hedefleri

- 1-İşbirliği ve Motivasyonun Güçlendirilmesi
- 2-Eğitim-Öğretim Yapısının Geliştirilerek Güçlendirilmesi
- 3-Bilimsel Araştırmaların Genişletilmesi
- 4-Kurumsal Kimlik ve Kurumsal İmaj

B- Temel Politikalar ve Öncelikler

Yükseköğretim Kurulu Başkanlığı tarafından hazırlanmış olan “Türkiye’nin Yükseköğretim Stratejisi” raporu çerçevesinde temel politika ve hedefleri gerçekleştirmek ve kendi stratejik planımızdaki hedeflere ulaşmak.

III- FAALİYETLERE İLİŞKİN BİLGİ VE DEĞERLENDİRMELER

A- Mali Bilgiler

1- Bütçe Uygulama Sonuçları

- Kullanılan kaynaklara,
 - Bütçe hedef ve gerçekleştirmeleri ile meydana gelen sapmaların nedenlerine,
 - Varlık ve yükümlülükler ile yardım yapılan birlik, kurum ve kuruluşların faaliyetlerine ilişkin bilgilere,
 - Temel mali tablolara ve bu tablolara ilişkin açıklamalara yer verilir.
- Ayrıca, iç ve dış mali denetim sonuçları hakkındaki özet bilgiler de bu başlık altında yer alır.

2009 YILI HAZİNE YARDIMI						
HAZİNE YARDIMI	Bütçe Ödeneği	Serbest Ödenek (b)	Gerçekleşme Durumu% (a*100)/b	Kesin Harcama(a)	Kalan Ödenek	Açıklama
01- Personel Giderleri	628.700,00	628.700,00	%99,68	626.695,00	2.005,00	
02- Sos. Güv. Kur. D. Prim. Giderleri	80.160,00	80.160,00	%98,19	78.717,00	1.443,00	
03- Mal ve Hizmet Alım Giderleri	41.500,00	41.500,00	%93,08	38.630,00	2.870,00	
05- Cari Transferler						
06- Sermaye Giderleri						
Toplam	750.360,00	750.360,00	%99,16	744.042,00	6.318,00	

2- Temel Mali Tablolara İlişkin Açıklamalar

(Birim iç ve dış mali denetim (yapıldı ise) raporlarında yer alan tespit ve değerlendirmeler ile bunlara karşı alınan veya alınacak önlemler ve yapılacak işlemlere bu başlık altında yer verilir.)

B- Performans Bilgileri

Kamu İdarelerince Hazırlanacak Faaliyet Raporları Hakkında Yönetmeliğin 18/c maddesi gereğince Performans bilgileri başlığı altında,

—idarenin stratejik plan ve performans programı uyarınca yürütülen faaliyet ve projelerine,

—performans programında yer alan performans hedef ve göstergelerinin gerçekleşme durumu ile meydana gelen sapmaların nedenlerine,

—diğer performans bilgilerine ve bunlara ilişkin değerlendirmelere yer verilir.

Performans bilgileri

GEÇİCİ MADDE 2 – (1) Kamu idareleri ilk performans programlarını hazırladıkları yıla kadar, faaliyet raporlarının performans bilgileri bölümünde sadece faaliyet ve projelere ilişkin bilgilere yer verirler.

1- Faaliyet ve Proje Bilgileri

(Birim faaliyet döneminde, stratejik amaçlarını gerçekleştirmek için yürüttüğü faaliyetlerle ilgili bilgiler yer alır. Bu kapsamda faaliyetlerin tanımı, hangi amaçla yürütüldüğü ve yıl içerisinde yapılanlar ve gelecek dönemlerde yapılması düşünülenlere ilişkin bilgilere yer verilir.)

Bilimsel Toplantılarla İlgili Faaliyetler

1.1-Üniversite Öğretim Üyeleri Tarafından Düzenlenen Ulusal ve Uluslararası Bilimsel Toplantılar

FAALİYET TÜRÜ	FAALİYETİN ADI	SAYISI
Sempozyum ve Kongre		
Konferans	1st International Conference on Critical Issues in Business and Economics (1. Uluslararası İşletme ve Ekonomi'de Eleştirel Konular Konferansı)	1
Panel		
Seminer		
Açık Oturum		
Söyleşi		
Tiyatro		
Konser		
Sergi		
Turnuva		
Teknik Gezi		
Eğitim Semineri		

1.2-Ulusal ve Uluslararası Bilimsel Toplantılara Katılan Öğretim Üyesi ve İdari Personel Sayısı

FAALİYET TÜRÜ	Akademik Personel	İdari Personel	TOPLAM
Sempozyum ve Kongre	4		4
Konferans	2		2
Panel			
Seminer			
Açık Oturum			
Söyleşi			
Tiyatro			
Konser			
Sergi			
Turnuva			
Teknik Gezi			
Eğitim Semineri			
Toplantı	6		6

1.3-Öğrenciler Tarafından Düzenlenen Ulusal ve Uluslararası Bilimsel Toplantılar

FAALİYET TÜRÜ	ADI	KATILAN ÖĞRENCİ SAYISI	TOPLANTI SAYISI
Sempozyum ve Kongre			
Konferans			
Panel			
Seminer			
Açık Oturum			
Söyleşi			
Tiyatro			
Konser			
Sergi			
Turnuva			
Teknik Gezi			
Eğitim Semineri			

Yayımlarla İlgili Faaliyetler

1.4-İndekslere Giren Hakemli Dergilerde Yapılan Yayınlar

YAYIN TÜRÜ	YAYININ ADI	FAKÜLTE TOPLAM YAYIN SAYISI
Uluslararası Makale		
Ulusal Makale	Para Sevgisinin Vergi Ahlakı Üzerine Etkisi (Yrd.Doç.Dr.Hilmi Erdoğan Yayla, Yrd.Doç.Dr.Mehmet Ferhat ÖZBEK, Öğr.Gör.Mehmet Hanefi TOPAL, Yrd.Doç.Dr.Ekrem CENGİZ)	1
Uluslararası Bildiri	Kırgız Öğrencileri Türkçe Öğrenme Nedenleri Üzerine Etki Eden Faktörler(Öğr.Gör.Kadir TUĞ, Yrd.Doç.Dr. Mehmet Ferhat ÖZBEK)	5
	KÜÇÜK O., KÜÇÜK N., "A Human-Focused Alternative Socioeconomic Overview Of The Global Crisis And Proposed Solutions"	
	ARMAĞAN, Ramazan ve ŞAHİN, Muhammet "Kamu Ekonomi Politikalarının Oluşumunda Baskı Guruplarının Rolü ve Türkiye'nin Görünümü"	
	ŞAHİN, Muhammet, "Crestfallenness of Nations: An Inquiry on Reasons of The Global Financial Crisis"	
	ACAR, İbrahim A. ve ŞAHİN, Muhammet, "Kamu Müdahalelerine Dönüş: Yeni Dönemin Manifestosu Ne Olacak?"	
Ulusal Bildiri	KÜÇÜK, O., KOBİ'lerin Yeni Stok Yönetim Yöntemlerinin Farkında Olma Ve Uygulama Düzeylerinin Araştırılması: Bir Uygulama, Eskişehir Osmangazi Üniversitesi Endüstri Mühendisliği Bölümü, 15-17 Ekim 2009	1
Kitap	KÜÇÜK, O., Stok Yönetimi, Seçkin Yayıncılık, Ankara,	3
	KÜÇÜK, O., Girişimcilik ve Küçük İşletme Yönetimi, 3.Baskı Tıpkı Basım, Seçkin Yayıncılık, Ankara	
	DEMİRDÖĞEN Osman ve KÜÇÜK Orhan, Erzurum Bölgesinin (Erzurum, Erzincan ve Bayburt) Nitelikli İş Gücü İhtiyacının Belirlenmesi ve Mega Ofset, Erzurum	

1.5- Editörlük ve Hakemlik Yapan Öğretim Üyesi Sayısı / Dergi Sayısı

Editörlük/Hakemlik Yapan Öğretim Üyesi Sayısı	Editörlük/Hakemlik Yapılan Kitap Sayısı	Dergi Hakemliği Yapan Öğretim Üyesi Sayısı	Hakemliği Yapılan Dergi Sayısı
		2	
		(İş Ahlakı Dergisi Cilt 2 Sayı 3 Mayıs 2009 Yrd.Doç.Dr.Cengiz ŞEKER)	1
		(Paradoks, İŞGÜÇ, Akademik Bakış Yrd.Doç.Dr. Mehmet Ferhat ÖZBEK)	3

1.6- Wos'da İndekslenmeyen 2009 Yılına Ait Atıf İndekslerde Yer Alan Gümüşhane Üniversitesi Adresli Yayınlar (Adet)

İndekslenen	Tüm Dökümanlar	Makaleler

1.7- 2009 Yılı Wos'da İndekslenen G.Ü. Yayın Sayılarının İndekslere Göre Dağılımı

SCI	SSCI	A&HCI	TOPLAM

1.8- Üniversiteler Arasında Yapılan İkili Anlaşmalar

ÜNİVERSİTE ADI	ÜLKESİ	ANLAŞMANIN İÇERİĞİ	ANLAŞMA SAYISI

Projelerle İlgili Faaliyetler

1.9- Proje Sayıları

PROJE SAYILARI					
PROJE BAŞLAMA	2008 Yılında Yürütülen	(A) 2008 Yılından 2009 'e Devreden	(B) 2009 Yılında Yeni Açılan	(A+B) 2009 Yılında Yürütülen Proje Sayısı	2009 Yılında Kapanan Proje Sayısı
TÜBİTAK PROJE PAZARI ÖĞRENCİ PROJELERİ					
TÜBİTAK PROJESİ					
ARAŞTIRMA PROJESİ					
DPT PROJESİ					
TEZ PROJESİ					
SAN-TEZ PROJESİ					
TOPLAM					

1.10- Alman Patent Sayıları

Alınan Patent Sayısı (Faydalı Model, Endüstriyel Tasarım Tescili Dahil)	
---	--

2- Performans Sonuçları Tablosu

(Birim, performans programında yer alan performans tablosuna gerçekleşme bilgilerini de ekleyerek yer verecektir. Kamu İdarelerinde Hazırlanacak Faaliyet Raporları Hakkında Yönetmelik'in Geçici Madde 2'ye göre performans programları hazırlanana kadar, bu bölüme ilişkin bilgilere yer verilmeyecektir.)

3- Performans Sonuçlarının Değerlendirilmesi

(Birim performans ve gösterge hedeflerinin gerçekleşme durumunu, sapmaları, nedenlerini, geçmiş yıllar değerleri ile ve varsa benzer idare performans sonuçlarına yer verilir.)

.....
.....
.....

4- Performans Bilgi Sisteminin Değerlendirilmesi

(Performans göstergelerine ilişkin değerlendirmeler, veri toplanması, işlenmesi ve kalitesine ilişkin değerlendirmeler, veri elde edilmeyen durumlar ve nedenleri ile performans bilgi sisteminin geliştirilmesine yönelik birim tarafından yürütülen çalışmalara yer verilir. Kamu İdarelerinde Hazırlanacak Faaliyet Raporları Hakkında Yönetmelik'in Geçici Madde 2'ye göre performans programları hazırlanana kadar, bu bölüme ilişkin bilgilere yer verilmeyecektir.)

IV- KURUMSAL KABİLİYET ve KAPASİTENİN DEĞERLENDİRİLMESİ

A- Üstünlükler

Birimin güçlü yanları;

- *Atatürk İlkelerinin, cumhuriyetin ödünsüz savunucusu olması
- *İlkelerine bağlı olması
- *Siyasilerden etkilenmemesi
- *Öğrenci ilişkilerinin iyi olması
- *Huzurlu bir eğitim ortamının olması
- *Eğitim binasının öğrenci yurtlarına yakın olması

B- Zayıflıklar

Birimin zayıf yanları;

- *Fakülteye ait eğitim ve hizmet binasının olmaması
- *Akademik Personel Eksikliği
- *İdari Personel Eksikliği
- *Yardımcı Hizmetler Personeli Eksikliği
- *Sosyal, bilimsel, kültürel vb. etkinliklerin yetersiz olması
- *Misafir Öğretim Üyesi ve Elemanları için konaklama, ağırlama vs. için yer ve finans desteğinin olmayışı
- *Personel Özlük Otomasyonunun olmaması
- *Personelin yeterli hizmet içi eğitiminin yapılmaması
- *Evrak kayıt sisteminin bulunmayışı

C- Değerlendirme

(Birimin yapmayı planladığı değişiklik önerilerine, karşılaşılabileceği risklere ve bunlara karşı alınması gereken tedbirlere ilişkin değerlendirmelere yer verilir.)

V- ÖNERİ VE TEDBİRLER

(Bu başlık altında, faaliyet yılı sonuçlarından, genel ekonomik koşullar ve beklentilerden hareketle, birimin yapmayı planladığı değişiklik önerilerine, karşılaşılabileceği risklere ve bunlara karşı alınması gereken tedbirlere ilişkin genel değerlendirmelere yer verilir.)

EKLER

İÇ KONTROL GÜVENCE BEYANI^{1[6]}

Harcama yetkilisi olarak yetkim dahilinde;

Bu raporda yer alan bilgilerin güvenilir, tam ve doğru olduğunu beyan ederim.

Bu raporda açıklanan faaliyetler için idare bütçesinden harcama birimimize tahsis edilmiş kaynakların etkili, ekonomik ve verimli bir şekilde kullanıldığını, görev ve yetki alanım çerçevesinde iç kontrol sisteminin idari ve mali kararlar ile bunlara ilişkin işlemlerin yasallık ve düzenliliği hususunda yeterli güvenceyi sağladığını ve harcama birimimizde süreç kontrolünün etkin olarak uygulandığını bildiririm.

Bu güvence, harcama yetkilisi olarak sahip olduğum bilgi ve değerlendirmeler, iç kontroller, iç denetçi raporları ile Sayıştay raporları gibi bilgim dahilindeki hususlara dayanmaktadır.^{2[7]}

Burada raporlanmayan, idarenin menfaatlerine zarar veren herhangi bir husus hakkında bilgim olmadığını beyan ederim.^{3[8]} (Gümüşhane-04/03/2010)

Prof. Dr. İhsan GÜNAYDIN
Dekan V.